

Patentino dell'ospitalità

REPORT CAMPAGNE SOCIAL

Antonella Criscuolo

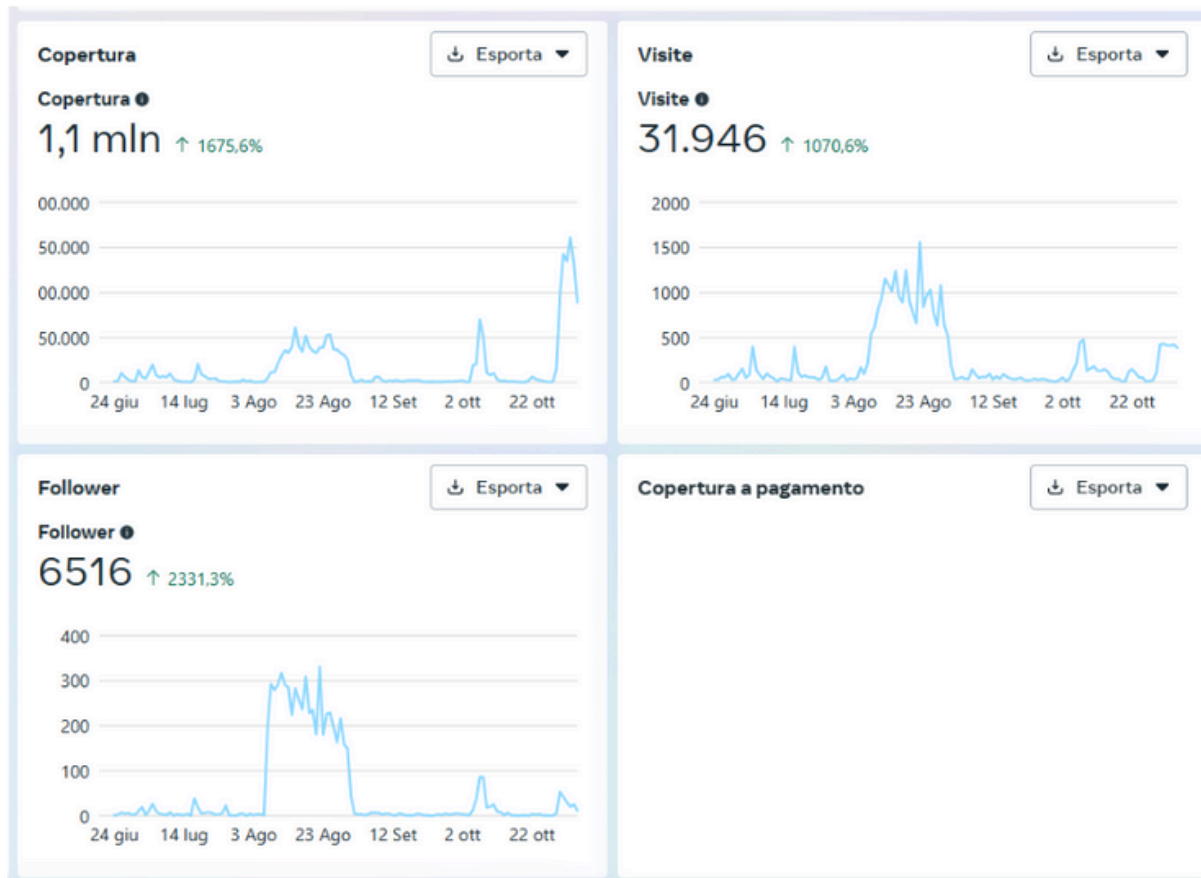
Giornalista - consulente di Marketing Digitale



CANALI ATTIVI

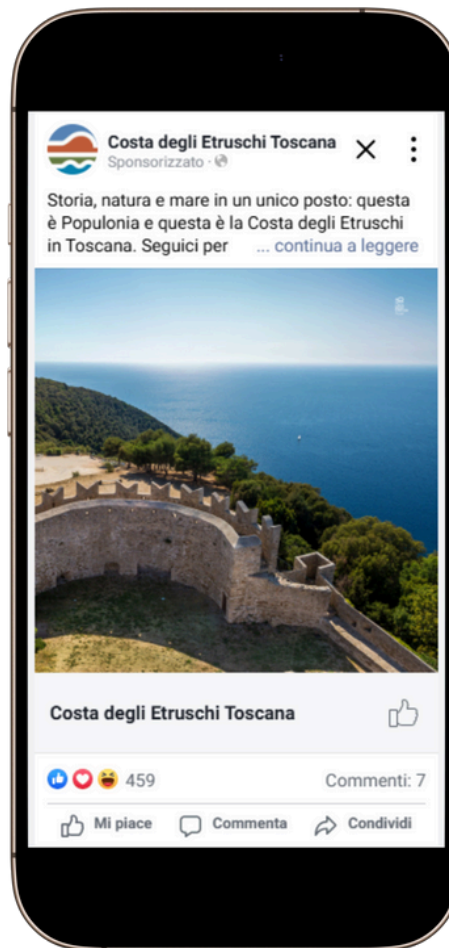


ALCUNI DATI FACEBOOK / 14.313 FOLLOWER



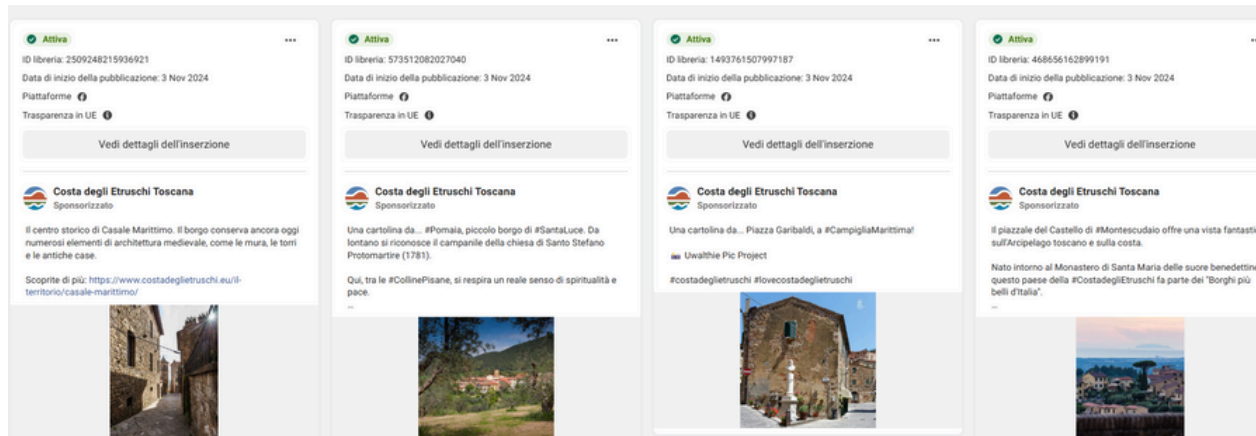
Da fine giugno al 4 novembre è stato raggiunto oltre 1 milione di account, con una crescita di oltre 6,5K follower

ALCUNI DATI / FACEBOOK



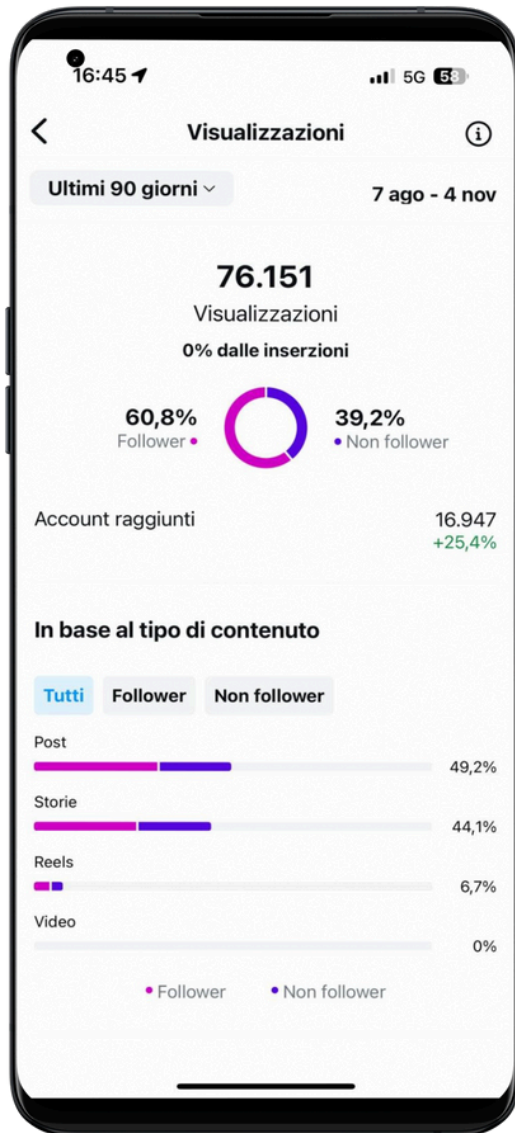
A contribuire alla crescita del pubblico è stata anche una campagna lanciata nei mesi estivi sul tema "mare"

ALCUNI DATI / FACEBOOK



OLTRE 19MILA INTERAZIONI TRA OTTOBRE E NOVEMBRE

Al momento è attiva una campagna interazione su Facebook, che promuove un contenuto per ogni territorio



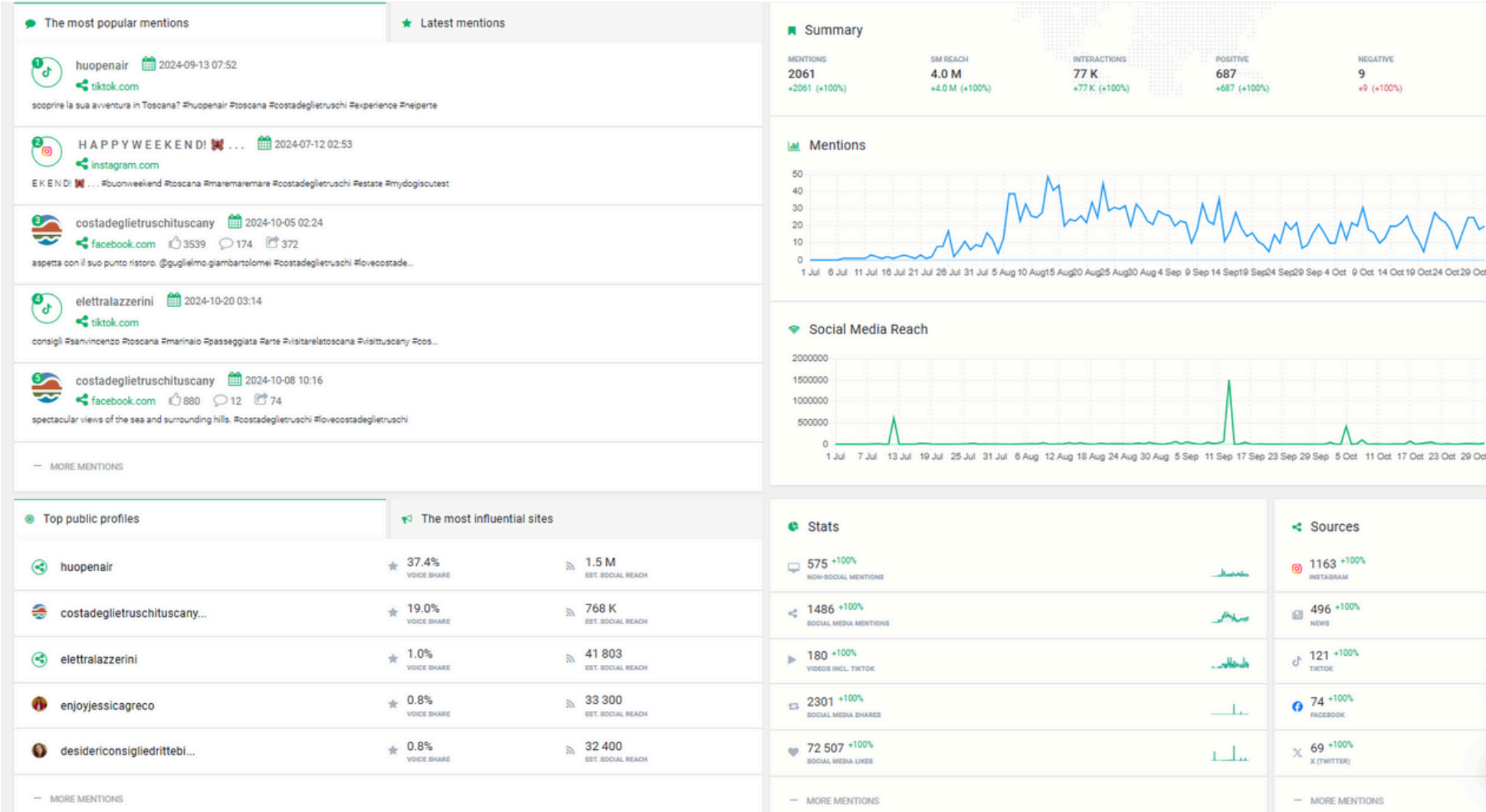
ALCUNI DATI INSTAGRAM / 5254 FOLLOWER

Oltre 76mila persone raggiunte nell'ultimo trimestre. Oltre 87mila da fine giugno.

Si tratta di risultati esclusivamente organici.

Follower +620
Copertura +230%

SENTIMENT ANALYSIS



INSTAMEET

12/13 OTTOBRE 2024

Nel weekend del 12 e 13 ottobre sono stati invitati sul territorio 4 *content creator*, specializzati sul tema travel.

Borghi e territori coinvolti:

Castagneto Carducci, Casale Marittimo, Castellina Marittima, Bibbona, Piombino, Suvereto.

Obiettivo:

promuovere l'Ambito come destinazione turistica anche in bassa stagione, puntando sui temi *borghi*, *enogastronomia*, *attività outdoor*.





INSTAMEET RISULTATI

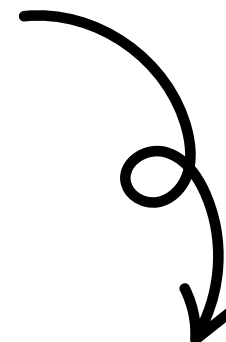
Oltre 150mila
visualizzazioni su
Instagram

90 contenuti "Live"
(Stories)

6 Reel in collaborazione

3 articoli sui blog

Ore 16:00
Sala D. Alighieri



**Laboratorio su creazione condivisa di contenuti social
con operatori e soggetti della redazione diffusa**